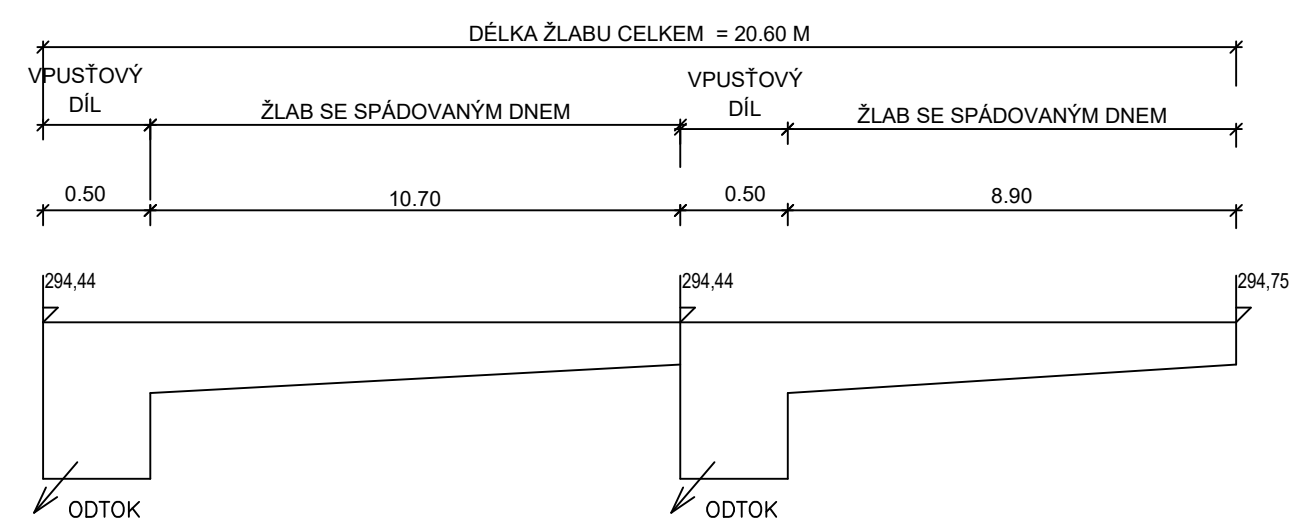
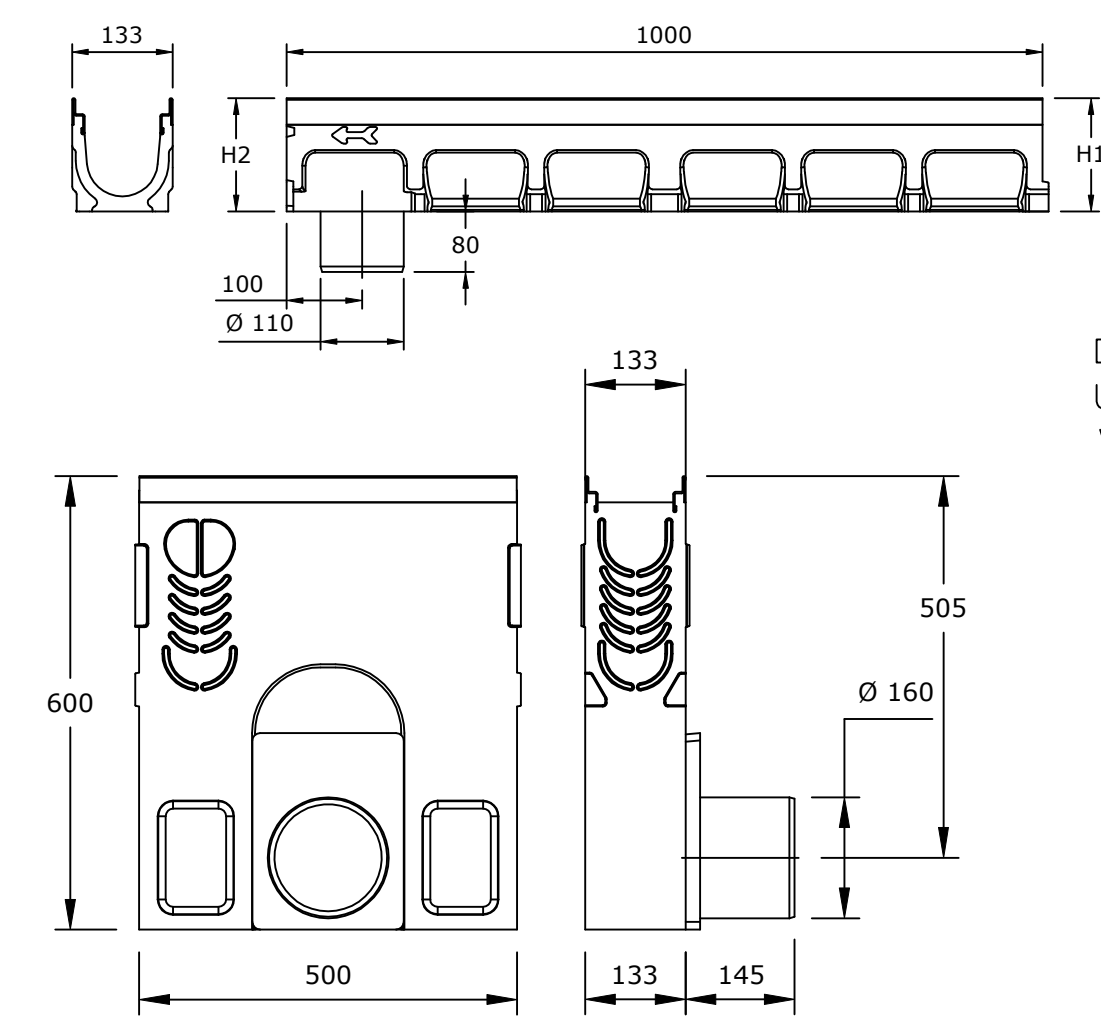


VZOROVÁ SESTAVA Ž1
SCHEMA

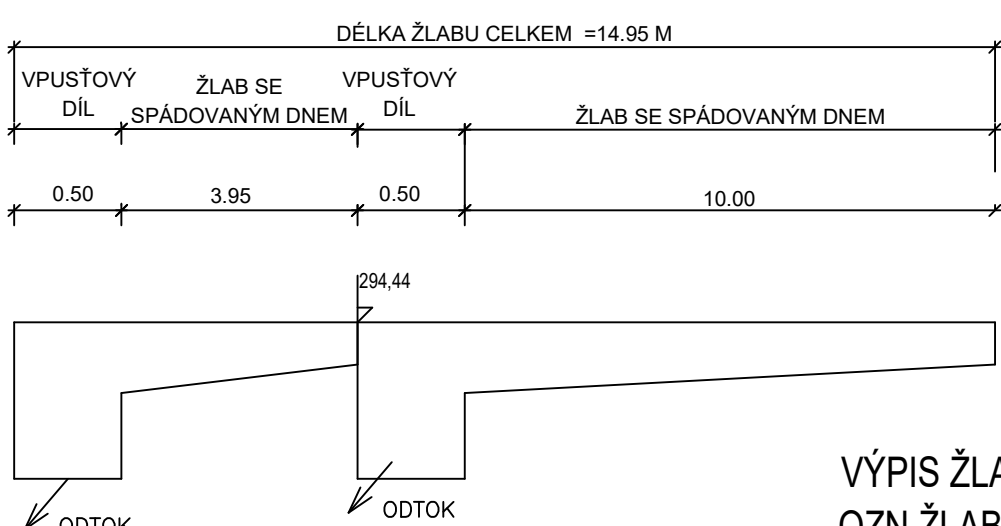


DETAIL ŽLABU, M1:100

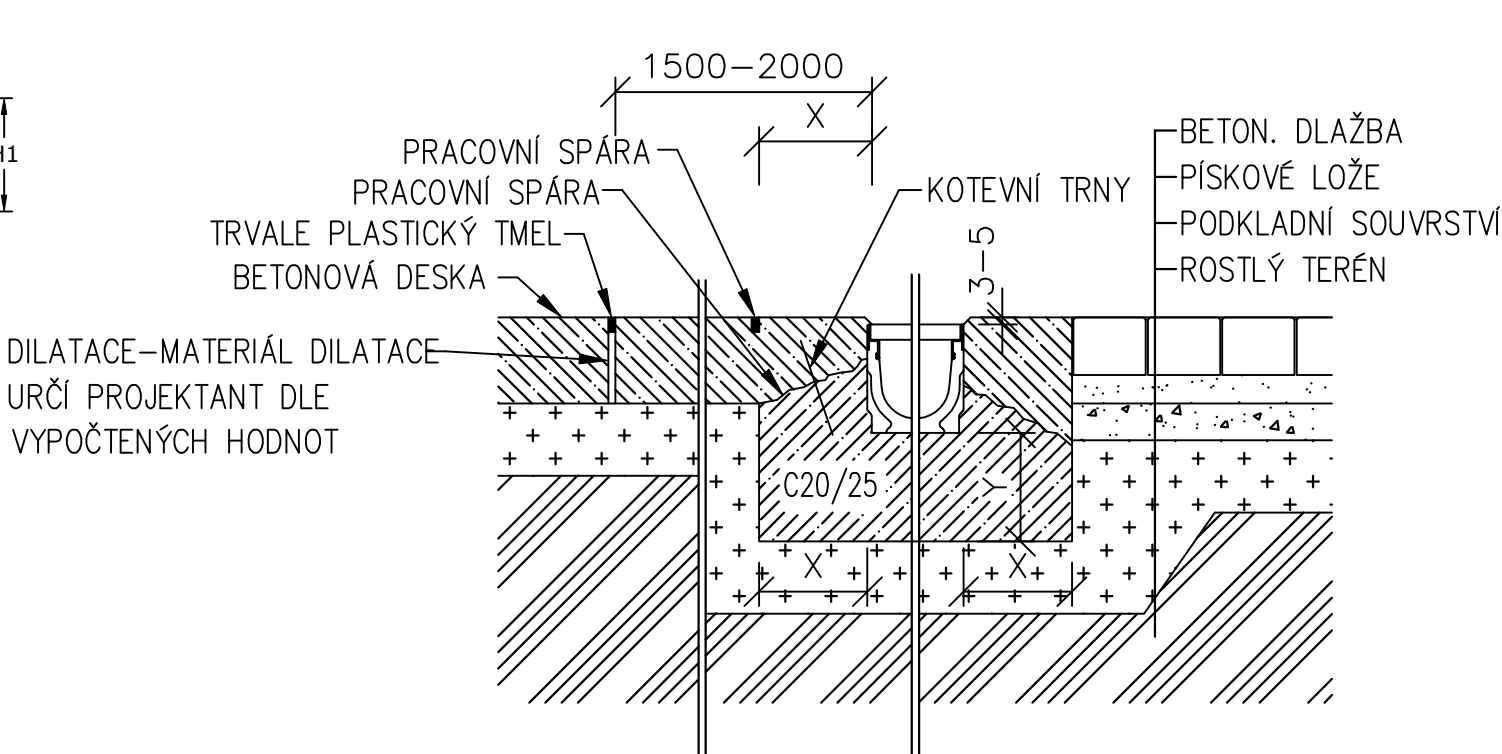


ŽLAB Š=133 MM Z POLYMERBETONU S OCHRANNOU OCELOVOU HRANOU TL.4 MM, SE SPADOVANÝM DNEM 0,5%, ZATÍŽENÍ B 125 kN, ROŠT MŮSTKOVÝ – LITINA
ODTOK VPUSTÍ, NAPOJENÍ VIZ AREÁLOVÁ DEŠŤOVÁ KANALIZACE.

VZOROVÁ SESTAVA Ž2
SCHEMA



DETAIL ULOŽENÍ ŽLABU, M1:100



ZÁTĚŽOVÁ TŘÍDA	B125 kN
MIN. OBETONOVÁNÍ X (mm)	100
MIN. OBETONOVÁNÍ Y (mm)	100
KOTEVNÍ TRNY (ARMOVACÍ OCEL)	NE
MIN. PEVNOSTNÍ TŘÍDA BETONU	C20/25

VÝPIS ŽLABŮ :

OZN.ŽLABU	DÉLKA		KÓTA MŘÍŽE
Ž1	CELKEM 20,60M	11,20M 9,40M	297,44 294,44–294,75
Ž2	CELKEM 14,95M	4,45M 10,50M	297,75–294,90 294,90–295,19

SO 102.1 Hřiště a zpevněné plochy

ZODP.PROJEKTANT		KRESLIL	KONTROLOVAL	Ing. Dana Polcarová projekce	
ING. D.POLCAROVÁ		ING. D.POLCAROVÁ		
				Volgogradská 23/58, 460 07 Liberec IX	
INVESTOR	Město Chrástava, nám. 1. máje 1, 46331 Chrástava			DATUM	10/2024
MÍSTO STAVBY	stpč. 470/1, ppč.538, 554, k.ú. Chrástava			ÚČEL	DPS
REKONSTRUKCE ZÁKLADNÍ ŠKOLY V CHRÁSTAVĚ OBJEKT V REVOLUČNÍ ULICI ZÁZEMÍ PRO ŠKOLNÍ DRUŽINU				MĚŘITKO	1 : 100
				Č.ZAKÁZKY	24009
				Č.ARCHIVNÍ	009/24–DPS
D. DOKUMENTACE STAVEBNÍHO OBJEKTU				ČÍSLO PŘÍLOHY	
LINIOVÝ ŽLAB				Z.08	